

# KARTA ADRESOWA GMINNEJ EWIDENCJI ZABYTEKÓW

GEZ

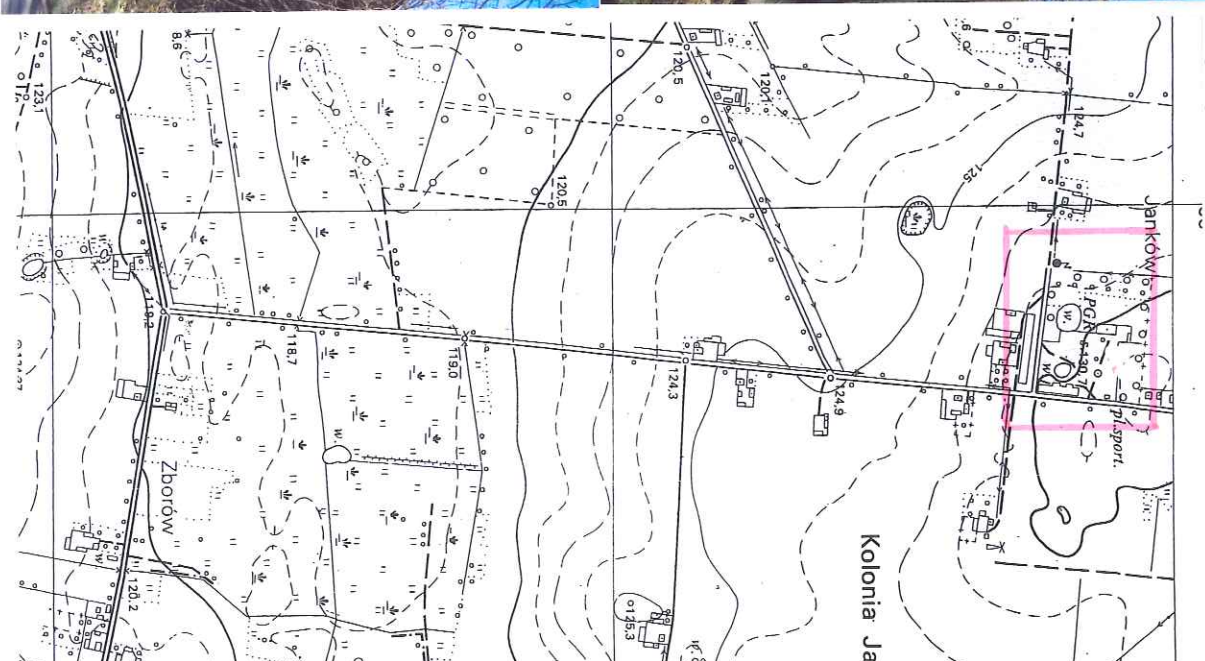
1. Nazwa  
ZESPÓŁ DWORSKO-PARKOWO-FOLWARCZNY

2. Czas powstania  
3–4 ćw. XIX w., 1927, 1928 r.

3. Miejscowość

JANKÓW

8. Fotografia z opisem wskazującym orientację albo mapa z zaznaczonym stanowiskiem archeologicznym



4. Adres

Janków nr 53, 54, 50  
62-817 Żelazków  
(dz. nr geod.: 111/5, 95/7, 95/11, 95/13,  
95/14, 95/15, 95/12, 95/8)

5. Przynależność administracyjna

województwo wielkopolskie

powiat kaliski

gmina Żelazków

6. Formy ochrony

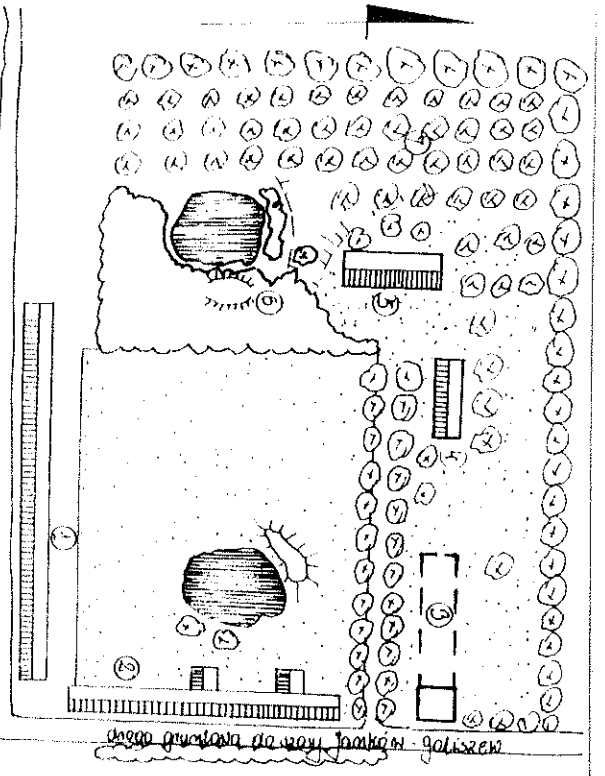
7. Opracowanie karty (autor, data i podpis)  
mgr Stanisław Matyszek, maj 2018 r.

*Stanisław Matyszek*

ггг. АААААААА

- 1. Школа
- 2. Овова школа
- 3. Овова школа
- 4. Овова школа
- 5. Овова школа

1. Овова школа  
2. Овова школа  
3. Овова школа  
4. Овова школа  
5. Овова школа





KARTA ADRESOWA GMINNEJ EVIDENCJI ZABYTEKÓW

GEZ

3. Miejscowość

JANKÓW

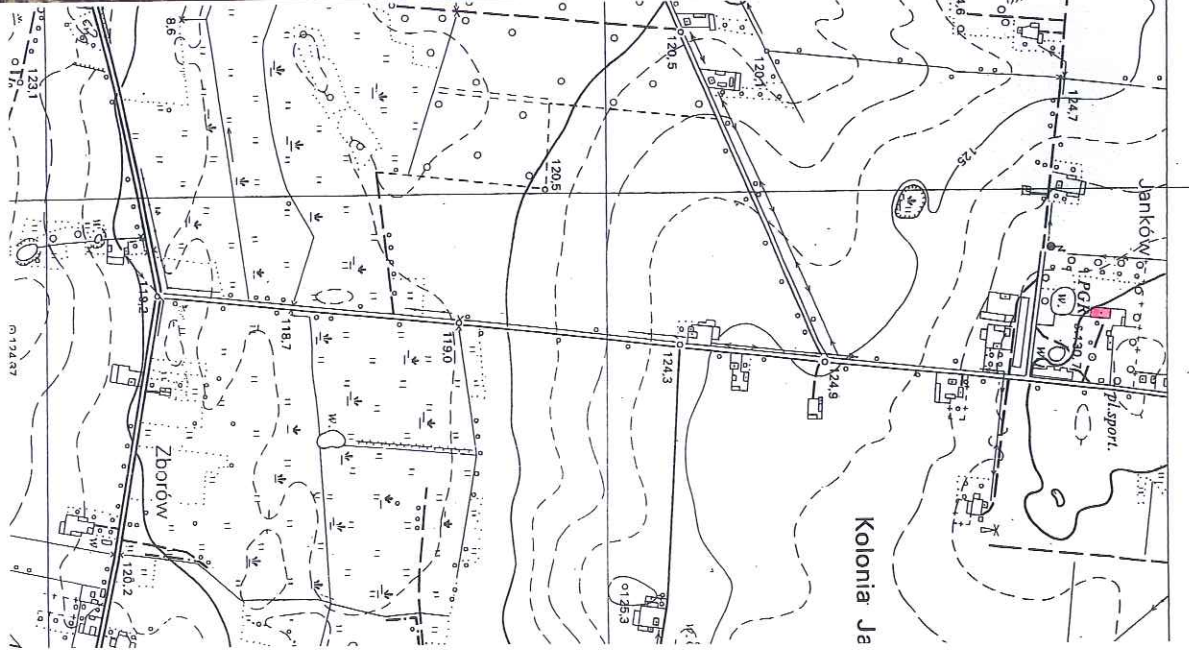
1. Nazwa

DWÓR , później szkoła, ob. dom  
w zespole dworsko-parkowo-folwarcznym

2. Czas powstania

3 ćw. XIX w., rozbud. 1 ćw. XX w., przebud. 1964 r.

8. Fotografia z opisem wskazującym orientację albo mapa z zaznaczonym stanowiskiem archeologicznym



4. Adres

Janków nr 53  
62-817 Żelazków  
(dz. nr geod. 95/11)

5. Przynależność administracyjna

województwo wielkopolskie

powiat      kaliski

gmina      Żelazków

6. Formy ochrony

7. Opracowanie karty (autor, data i podpis)  
mgr Stanisław Matysko, maj 2018 r.

*Stanisław Matysko*

04.1984 n.



By M. H. H. H.



# KARTA ADRESOWA GMINNEJ EWIDENCJI ZABYTEKÓW

GEZ

1. Nazwa  
OFICYNA ob. dom  
w zespole dworsko-parkowo-folwarcznym

2. Czas powstania  
3 ćw. XIX w., przebud.

3. Miejscowość

JANKÓW

8. Fotografia z opisem wskazującym orientację albo mapa z zaznaczonym stanowiskiem archeologicznym



4. Adres

Janków nr 54(?)  
62-817 Żelazków  
(dz. nr geod. 95/14)

5. Przynależność administracyjna

województwo wielkopolskie

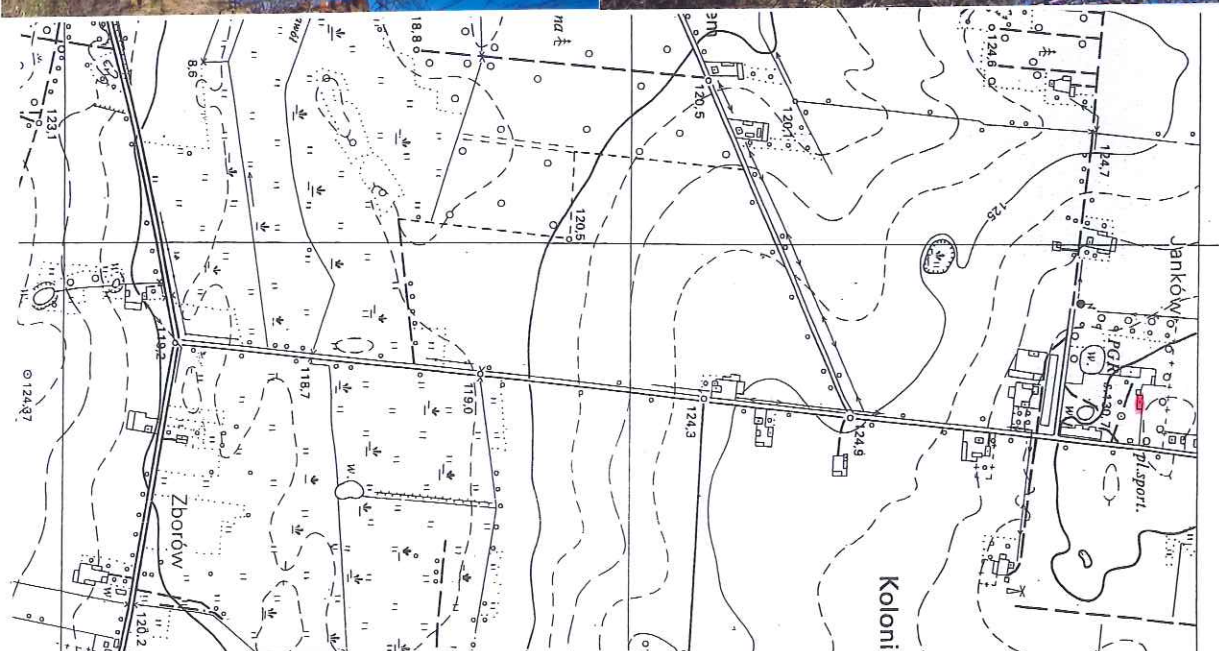
powiat kaliski

gmina Żelazków

6. Formy ochrony

7. Opracowanie karty (autor, data i podpis)  
mgr Stanisław Matyszko, maj 2018 r.

*Stanisław Matyszko*

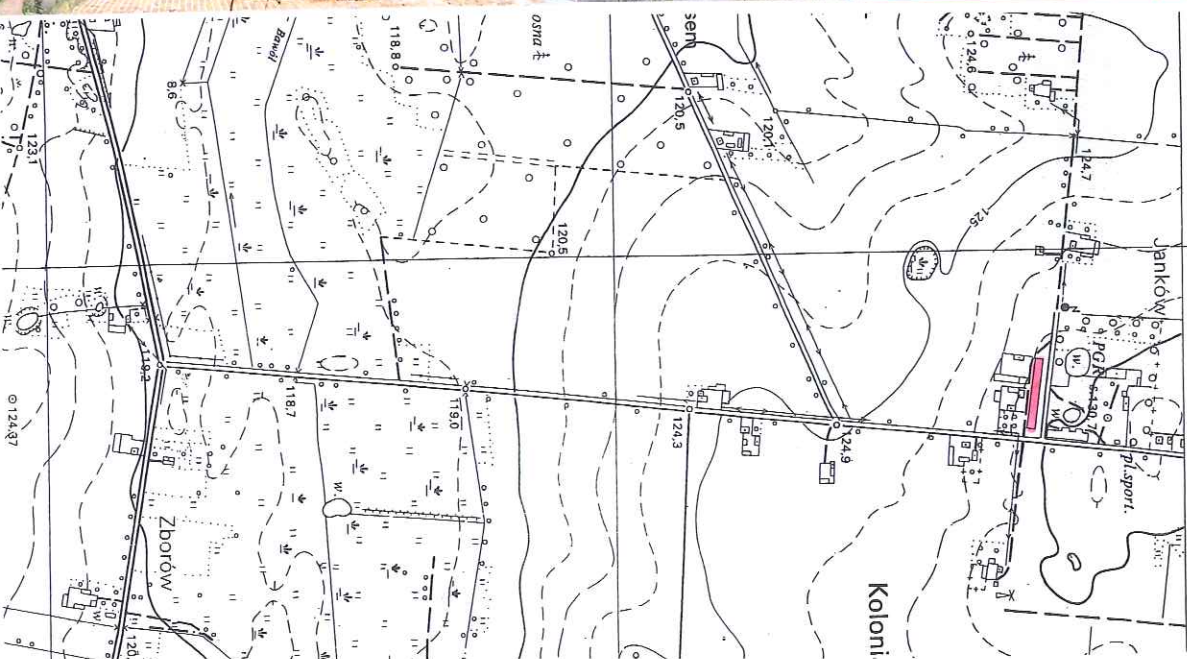
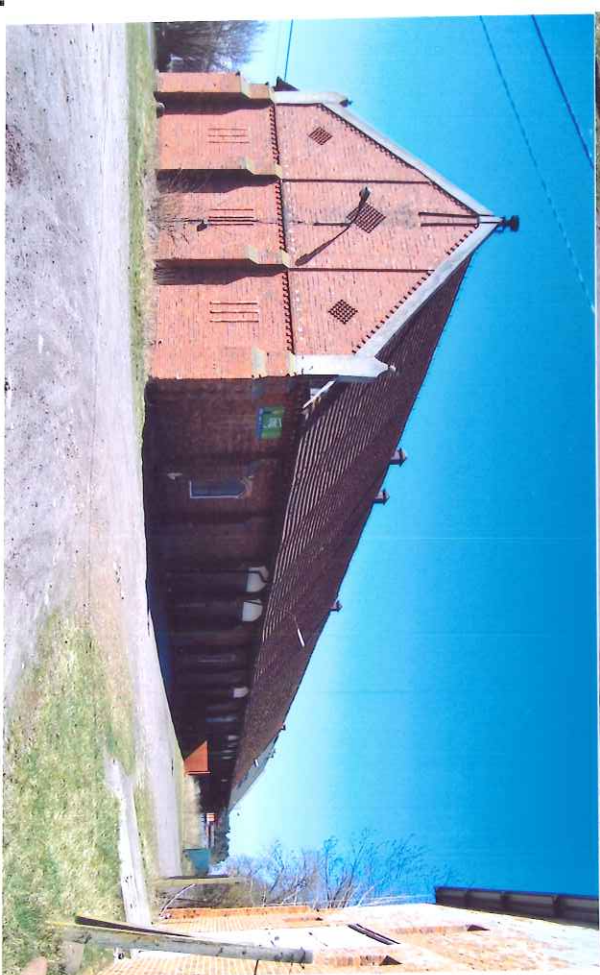




# KARTA ADRESOWA GMINNEJ EWIDENCJI ZABYTKÓW

GEZ			3. Miejscowość  <b>JANKÓW</b>
1. Nazwa <b>STODOŁA , później. bud. inwentarski-kurnik w zespole dworsko-parkowo-folwarcznym</b>		2. Czas powstania <b>1927–1928 r.</b>	

8. Fotografia z opisem wskazującym orientację albo mapa z zaznaczonym stanowiskiem archeologicznym



4. Adres  <b>Janków nr 47a (?) 62-817 Żelazków (dz. nr geod. 111/5)</b>		5. Przynależność administracyjna  <b>województwo wielkopolskie powiat        kaliski gmina        Żelazków</b>	
6. Formy ochrony		7. Opracowanie karty (autor, data i podpis) mgr Stanisław Matyszek, maj 2018 r.  <i>Stanisław Matyszek</i>	



# KARTA ADRESOWA GMINNEJ EWIDENCJI ZABYTKÓW

GEZ

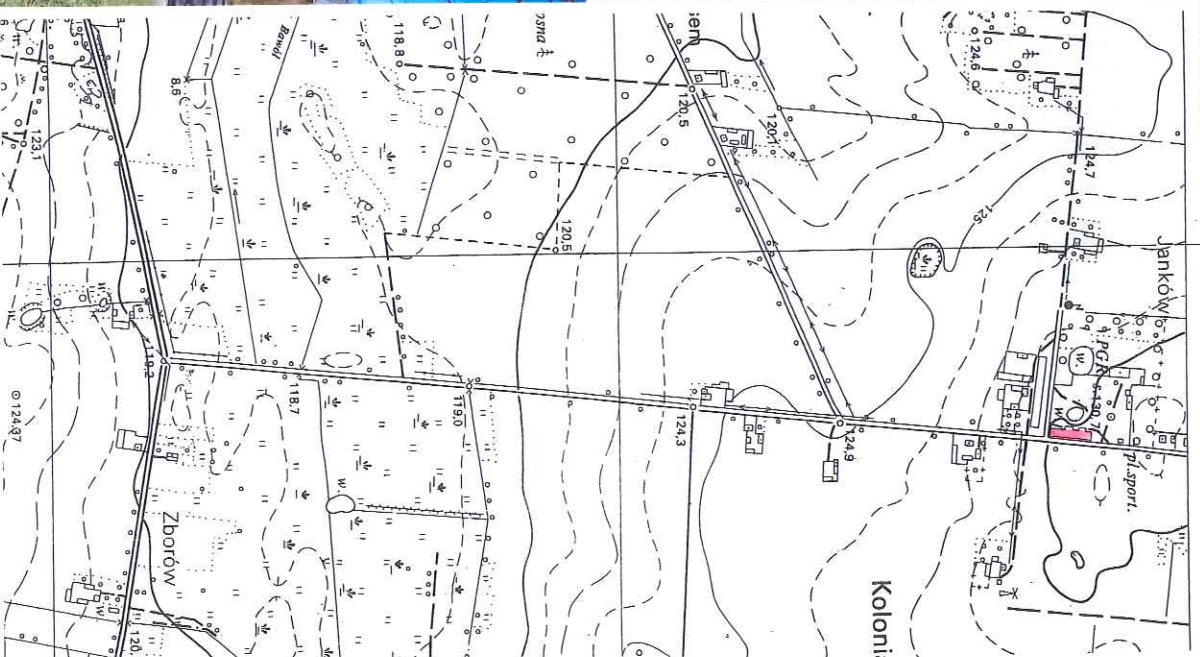
1. Nazwa  
OBORA-STAJNIA, później. bud. inwentarski-kurnik  
w zespole dworsko-parkowo-folwarcznym

2. Czas powstania  
ok. 1927 r., rozbud. i nadbud. I. 80. XX w.

3. Miejscowość

JANKÓW

8. Fotografia z opisem wskazującym orientację albo mapa z zaznaczonym stanowiskiem archeologicznym



4. Adres

Janków  
62-817 Żelazków  
(dz. nr geod. 95/7)

5. Przynależność administracyjna

województwo wielkopolskie

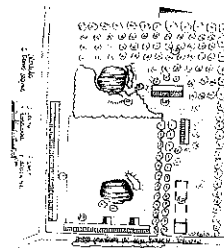
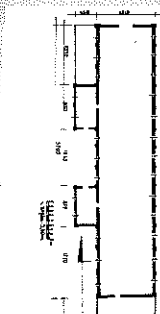
powiat            kaliski

gmina            Żelazków

6. Formy ochrony

7. Opracowanie karty (autor, data i podpis)  
mgr Stanisław Małyszko, maj 2018 r.

*Stanisław Małyszko*



6. Wykazanie i inne dane  
dziejstwa

7. Wykazanie i inne dane  
dziejstwa

8. Wykazanie i inne dane  
dziejstwa

9. Wykazanie i inne dane  
dziejstwa

10. Wykazanie i inne dane  
dziejstwa

11. Wykazanie i inne dane  
dziejstwa

12. Wykazanie i inne dane  
dziejstwa

13. Wykazanie i inne dane  
dziejstwa

14. Wykazanie i inne dane  
dziejstwa

15. Wykazanie i inne dane  
dziejstwa

16. Wykazanie i inne dane  
dziejstwa

17. Wykazanie i inne dane  
dziejstwa

18. Wykazanie i inne dane  
dziejstwa

19. Wykazanie i inne dane  
dziejstwa

20. Wykazanie i inne dane  
dziejstwa

21. Wykazanie i inne dane  
dziejstwa

22. Wykazanie i inne dane  
dziejstwa

23. Wykazanie i inne dane  
dziejstwa

24. Wykazanie i inne dane  
dziejstwa

25. Wykazanie i inne dane  
dziejstwa

26. Wykazanie i inne dane  
dziejstwa

27. Wykazanie i inne dane  
dziejstwa

28. Wykazanie i inne dane  
dziejstwa

29. Wykazanie i inne dane  
dziejstwa

30. Wykazanie i inne dane  
dziejstwa

31. Wykazanie i inne dane  
dziejstwa

32. Wykazanie i inne dane  
dziejstwa



# KARTA ADRESOWA GMINNEJ EWIDENCJI ZABYTEKÓW

GEZ

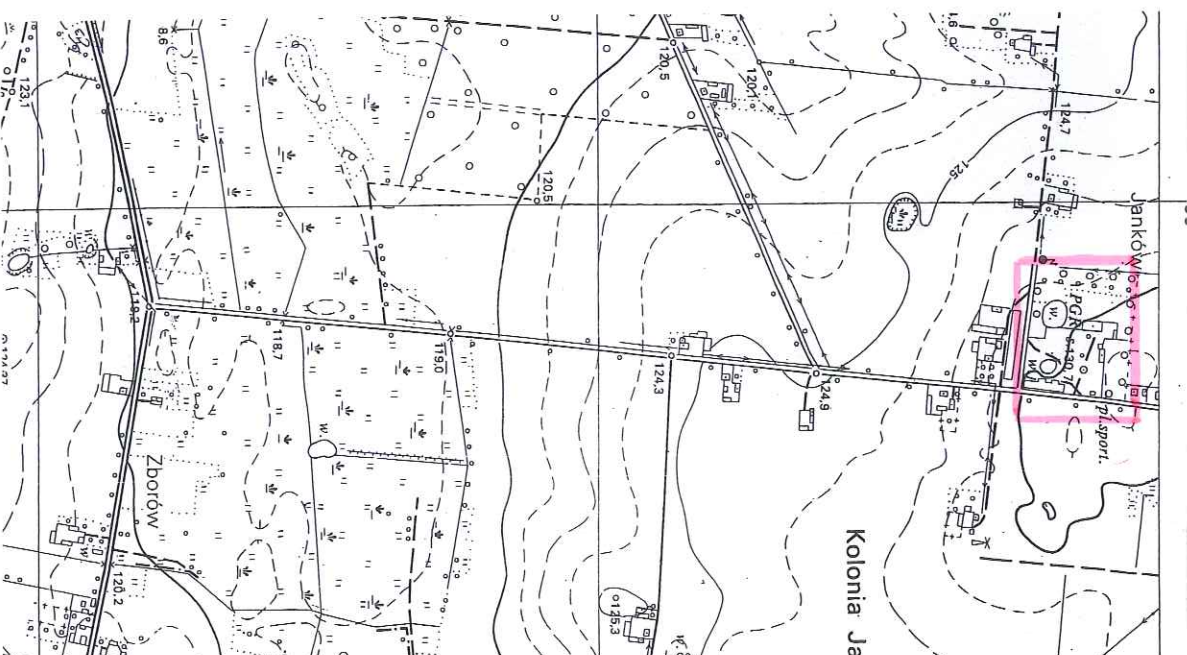
1. Nazwa  
PARK  
w zespole dworsko-parkowo-folwarcznym

2. Czas powstania  
4 ćw. XIX w.

3. Miejscowość

JANKÓW

8. Fotografia z opisem wskazującym orientację albo mapa z zaznaczonym stanowiskiem archeologicznym



4. Adres

Janków nr 53, 54  
62-817 Żelazków  
(dz. nr geod. 95/11, 95/8)

5. Przynależność administracyjna

województwo wielkopolskie

powiat kaliski

gmina Żelazków

6. Formy ochrony

7. Opracowanie karty (autor, data i podpis)  
mgr Stanisław Matyszeko, maj 2018 r.

*Matyszeko*



# KARTA ADRESOWA GMINNEJ EWIDENCJI ZABYTKÓW

GEZ

1. Nazwa  
WIAŁTRAK-KOŻŁAK, ob. nieużytkowany

2. Czas powstania  
1830 r.

3. Miejscowość

JANKÓW

8. Fotografia z opisem wskazującym orientację albo mapa z zaznaczonym stanowiskiem archeologicznym

4. Adres

Janków nr 47  
62-817 Żelazków  
(dz. nr geod. 184)

5. Przynależność administracyjna

województwo wielkopolskie

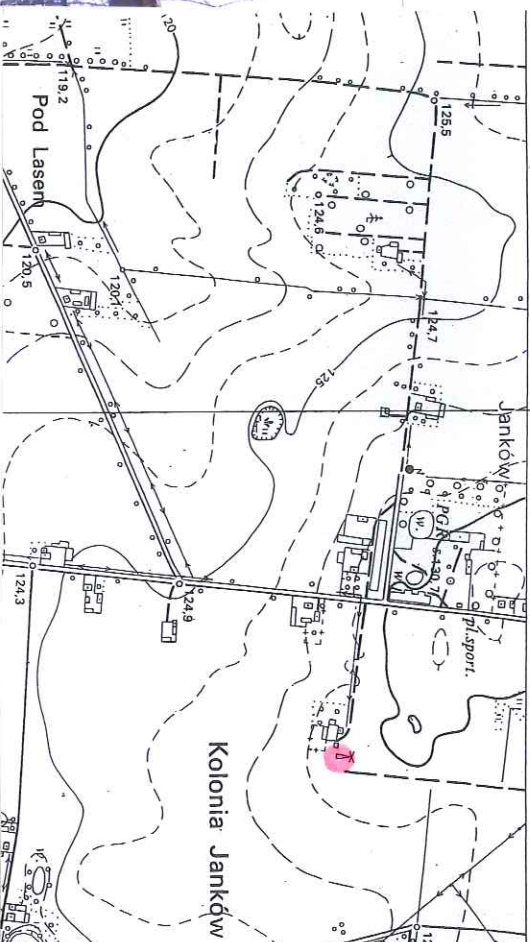
powiat                    kaliski

gmina                    Żelazków

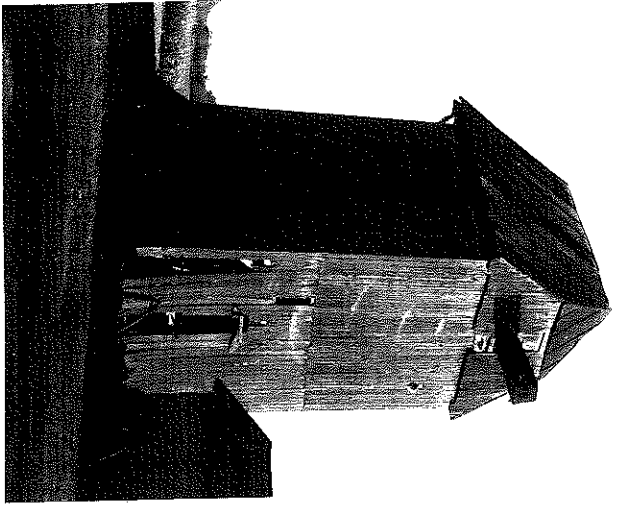
6. Formy ochrony

7. Opracowanie karty (autor, data i podpis)  
mgr Stanisław Małyszko, maj 2018 r.

*Małyszko*







ch. 1984n. B. W. W. W. W.

GEZ

KARTA ADRESOWA GMINNEJ EWIDENCJI ZABYTKÓW

3. Miejscowość

KOKANIN

1. Nazwa

ZESPÓŁ KOŚCIOŁA PARAFIALNEGO PW. ŚW.  
MARII MAGDALENY

2. Czas powstania

1882–1932 r.

8. Fotografia z opisem wskazującym orientację albo mapa z zaznaczonym stanowiskiem archeologicznym

4. Adres

Kokanin nr 41, 42  
62-817 Żelazków

(dz. nr geod. 103/2)

5. Przynależność administracyjna

województwo wielkopolskie

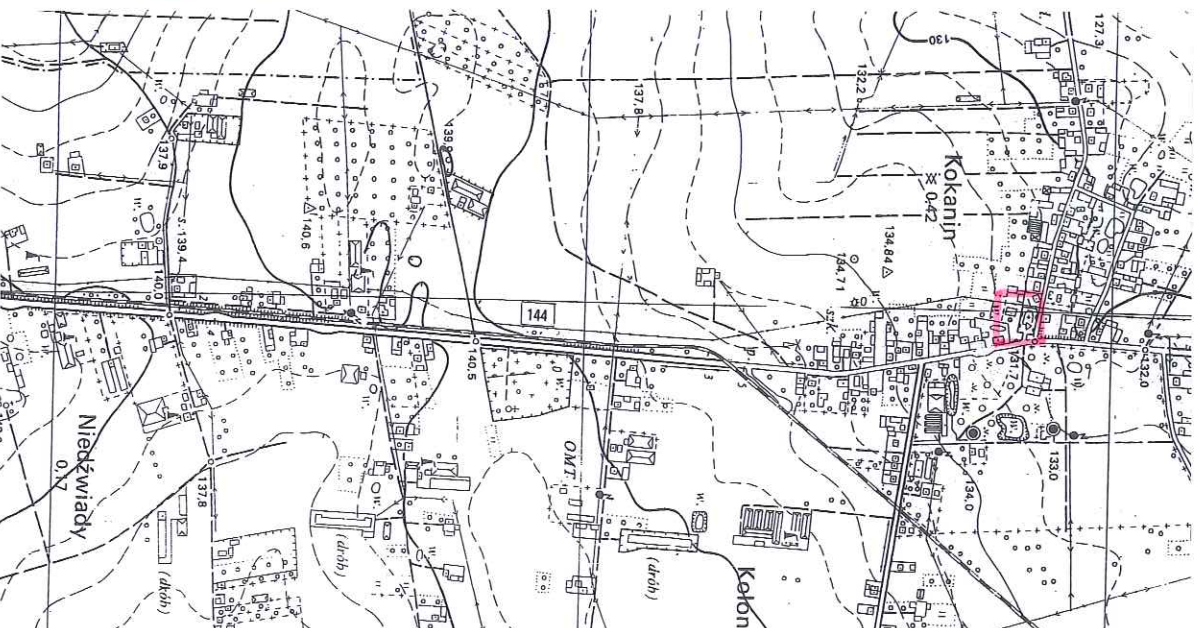
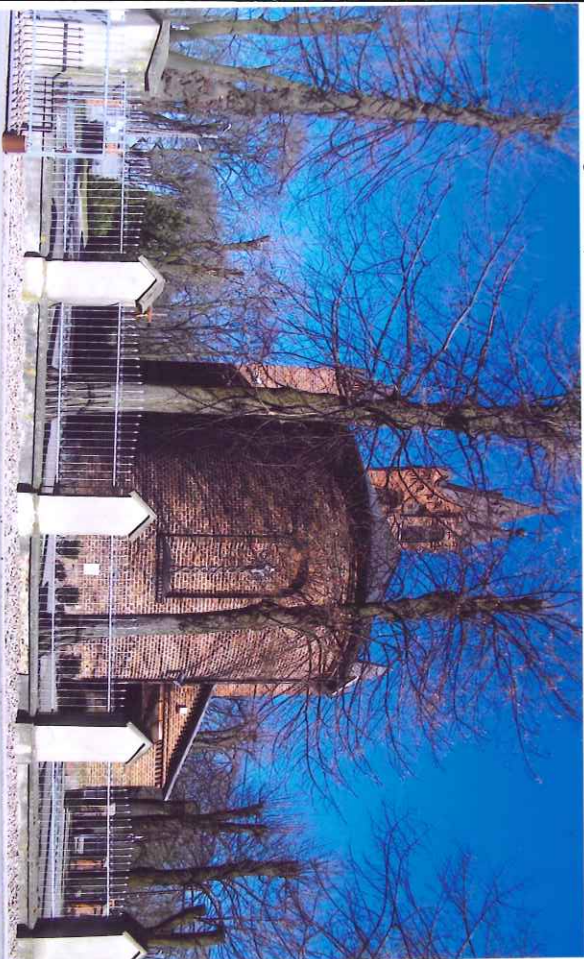
powiat kaliski

gmina Żelazków

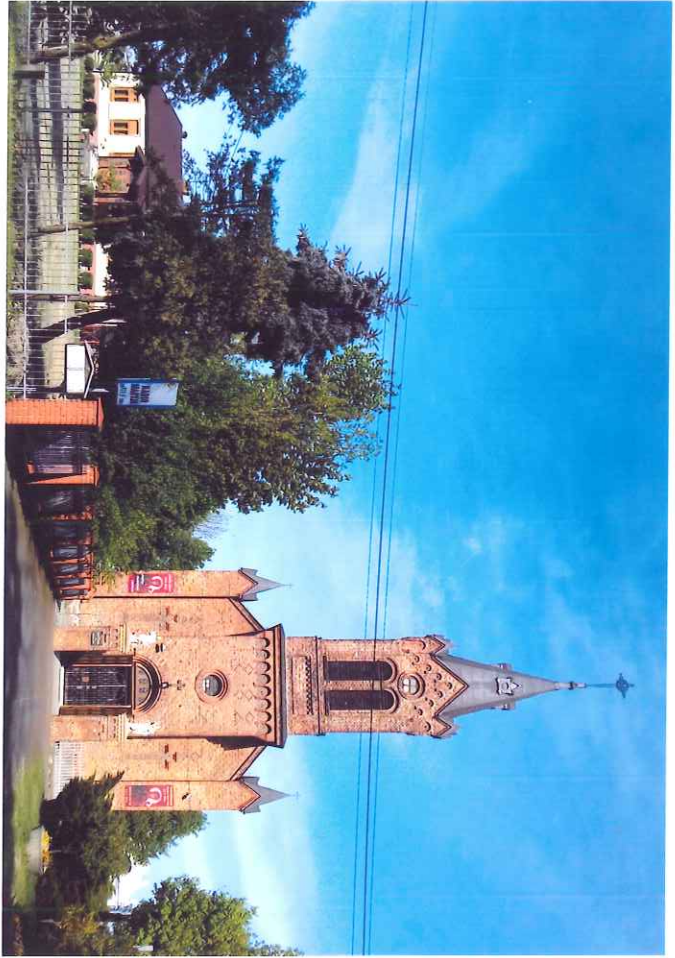
6. Formy ochrony

7. Opracowanie karty (autor, data i podpis)  
mgr Stanisław Matyszek, maj 2018 r.

*Stanisław Matyszek*









# KARTA ADRESOWA GMINNEJ EWIDENCJI ZABYTKÓW

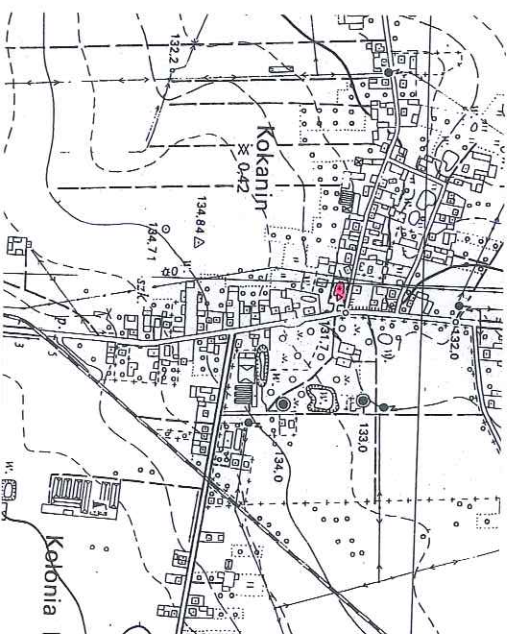
GEZ

1. Nazwa  
KOŚCIÓŁ PARAFIALNY PW. ŚW. MARIII  
MAGDALENY

2. Czas powstania  
1882–1890 r.

w zespole kościoła parafialnego pw. św. Marii  
Magdaleny

8. Fotografia z opisem wskazującym orientację albo mapa z zaznaczonym stanowiskiem archeologicznym



3. Miejscowość

KOKANIN

4. Adres

Kokanin  
62-817 Żelazków  
(dz. nr geod. 103/2)

5. Przynależność administracyjna

województwo wielkopolskie  
powiat                      kaliski  
gmina                      Żelazków

6. Formy ochrony

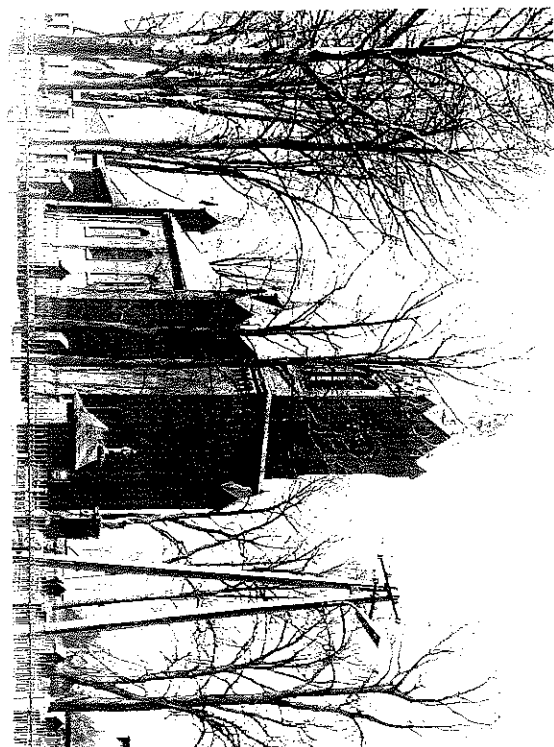
7. Opracowanie karty (autor, data i podpis)  
mgr Stanisław Matyszko, maj 2018 r.

*Matyszko*





OSRODEK DOKUMENTACJI ZBIOROW W WARSZAWIE KARTA BIBLIOTECZNA DANYCH O DOKUMENTACH		N°																									
		A	B	C	D	E	F	G	H	I	J	K	L	M	N	O	P	R	S	T	U	V	W	X	Y	Z	
1. Tytuł KOŚCIÓŁ PARAFIALNY P.W. ŚW. MARII MAGDALENY		2. Data powstania 1882-1890																									
3. Miejsce KOKANIN		4. Adres Kokanin 41 62-617 Żelazków																									
5. Typ dokumentu a) figurant b) przysługujące oznaczenia względnie wielkość procent c) inne d) inne		6. Wskazanie numeracji a) numeracja b) numeracja c) numeracja d) numeracja																									
7. Wskazanie numeracji a) numeracja b) numeracja c) numeracja d) numeracja		8. Wskazanie numeracji a) numeracja b) numeracja c) numeracja d) numeracja																									
9. Wskazanie numeracji a) numeracja b) numeracja c) numeracja d) numeracja		10. Wskazanie numeracji a) numeracja b) numeracja c) numeracja d) numeracja																									
11. Wskazanie numeracji a) numeracja b) numeracja c) numeracja d) numeracja		12. Wskazanie numeracji a) numeracja b) numeracja c) numeracja d) numeracja																									



ok. 1984 r.

Kościół  
p.w.św. Marii Magdaleny  
mur. dat. 1882  
d.pow. Kalisz, woj. poznańskie

Nr. rejestru  
ODZ  
BDZ

Pu-B-144 Karta katalogowa wydawnictw zwartych i ciągłych.  
Zam. nr 2522/DW/On. WZGrat. Z-d 2, zam. 192877, 4.301.000 74x120

# KARTA ADRESOWA GMINNEJ EWIDENCJI ZABYTKÓW

GEZ

1. Nazwa  
PLEBANIA

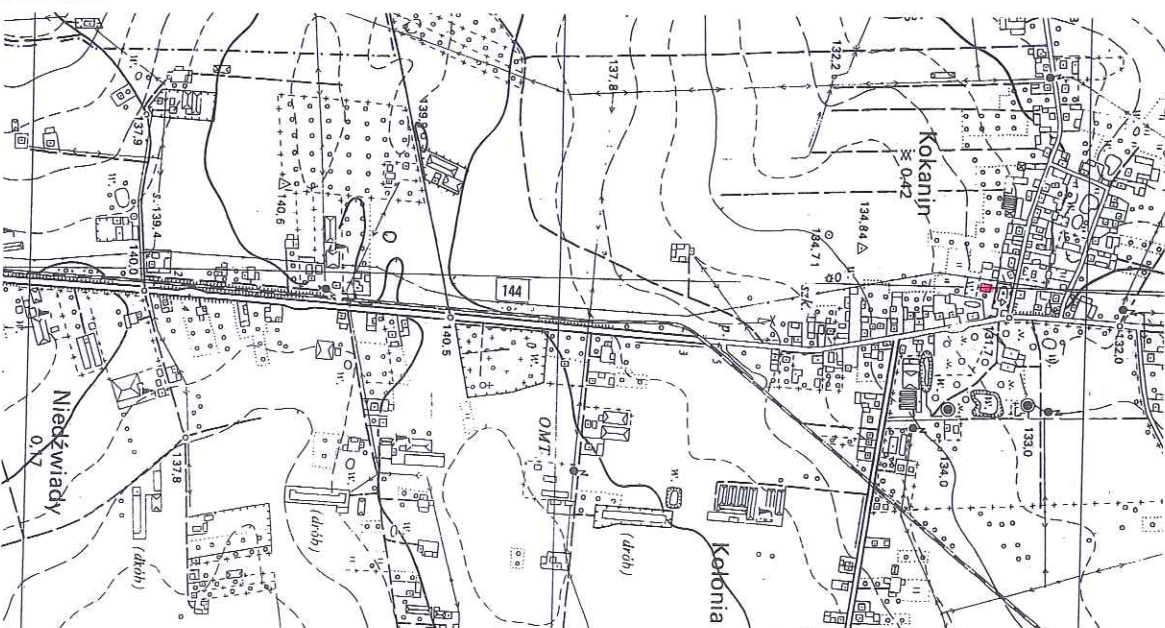
w zespole kościoła parafialnego pw. św. Marii  
Magdaleny

2. Czas powstania  
k. XIX w.

3. Miejscowość

KOKANIN

8. Fotografia z opisem wskazującym orientację albo mapa z zaznaczonym stanowiskiem archeologicznym



4. Adres

Kokanin nr 41  
62-817 Żelazków  
(dz. nr geod. 103/2)

5. Przynależność administracyjna

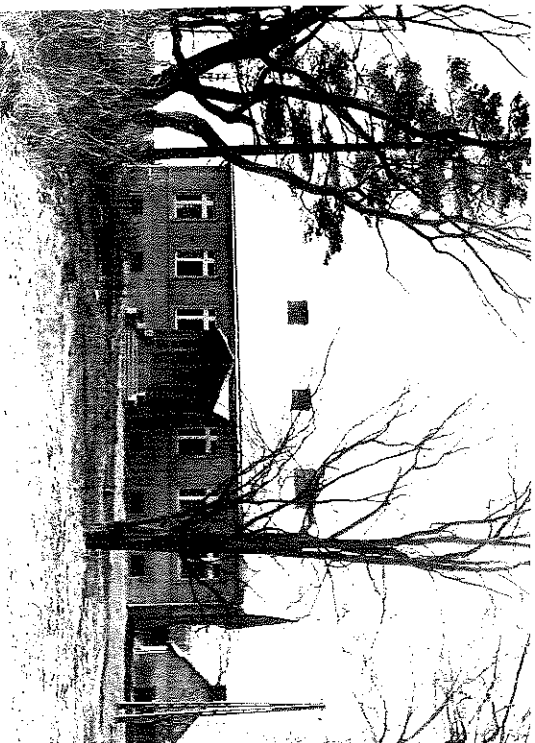
województwo wielkopolskie  
powiat kaliski  
gmina Żelazków

6. Formy ochrony

7. Opracowanie karty (autor, data i podpis)  
mgr Stanisław Matyszko, maj 2018 r.

*Stanisław Matyszko*





ok. 1904 r.

Plebania mur, drewn. k. XIX w.	KOKANIN Gmina Żelazków woj. kaliskie
-----------------------------------	--

d.pow. Kalisz, woj. poznańskie

Nr rejestru z dn.

ODZ

BDZ



Pu-B-144 Karta katalogowa wydawnictw zwartych i ciastych.  
Zain. nr 532/DW/001. WZGraf. Z-d 2. zam. 122/77, 4361/00 74x130

GEZ

KARTA ADRESOWA GMINNEJ EWIDENCJI ZABYTKÓW

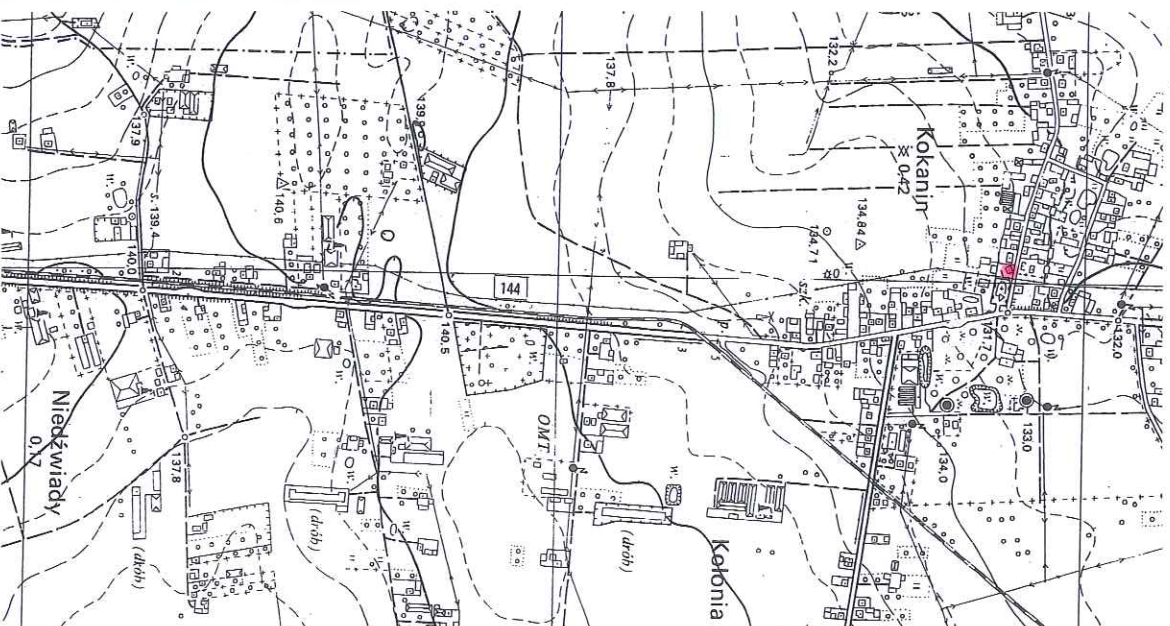
3. Miejscowość

KOKANIN

1. Nazwa  
DOM PARAFIALNY  
w zespole kościoła parafialnego pw. św. Marii  
Magdaleny

2. Czas powstania  
1932 r.

8. Fotografia z opisem wskazującym orientację albo mapa z zaznaczonym stanowiskiem archeologicznym



4. Adres

Kokanin nr 42  
62-817 Żelazków  
(dz. nr geod. 103/2)

5. Przynależność administracyjna

województwo wielkopolskie

powiat kaliski

gmina Żelazków

6. Formy ochrony

7. Opracowanie karty (autor, data i podpis)  
mgr Stanisław Matuszko, maj 2018 r.

*Stanisław Matuszko*



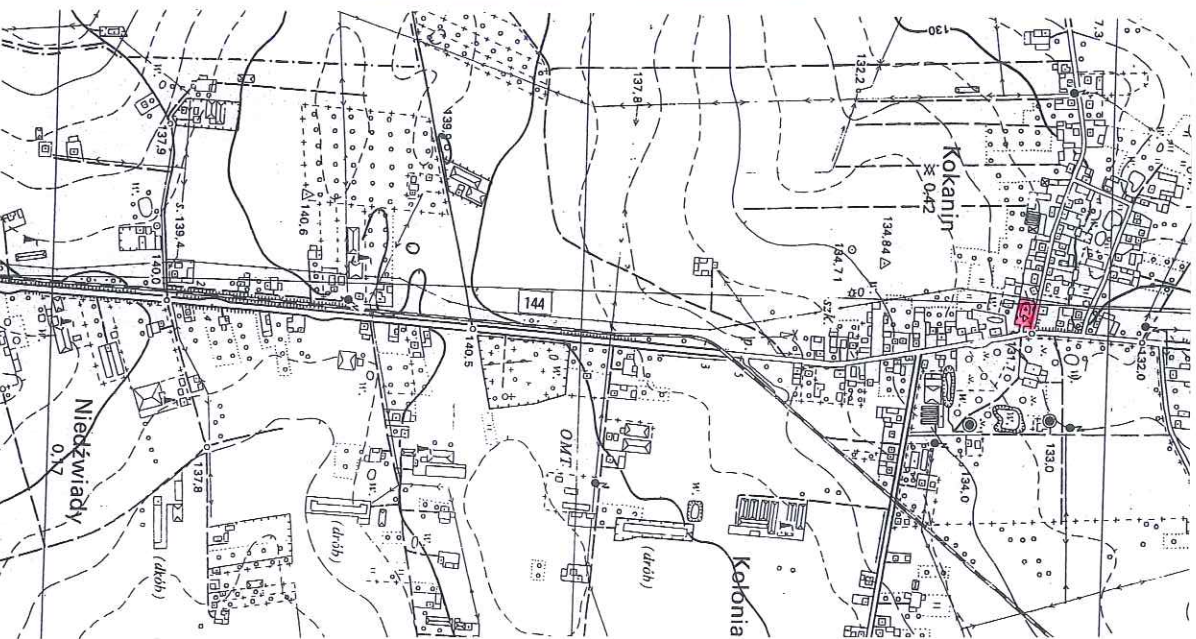
# KARTA ADRESOWA GMINNEJ EWIDENCJI ZABYTKÓW

GEZ

1. Nazwa  
OGRODZENIA TERENU  
PRZYKOŚCIELNEGO w zespole kościoła  
paraf. pw. Św. Marii Magdaleny

2. Czas powstania  
k. XIX w.

8. Fotografia z opisem wskazującym orientację albo mapa z zaznaczonym stanowiskiem archeologicznym



3. Miejscowość

KOKANIN

4. Adres

Kokanin  
62-817 Żelazków  
(dz. nr geod. 103/2)

5. Przynależność administracyjna

województwo wielkopolskie

powiat kaliski

gmina Żelazków

6. Formy ochrony

7. Opracowanie karty (autor, data i podpis)  
mgr Stanisław Matysko, maj 2018 r.

*Matysko*



GEZ

# KARTA ADRESOWA GMINNEJ EWIDENCJI ZABYTEKÓW

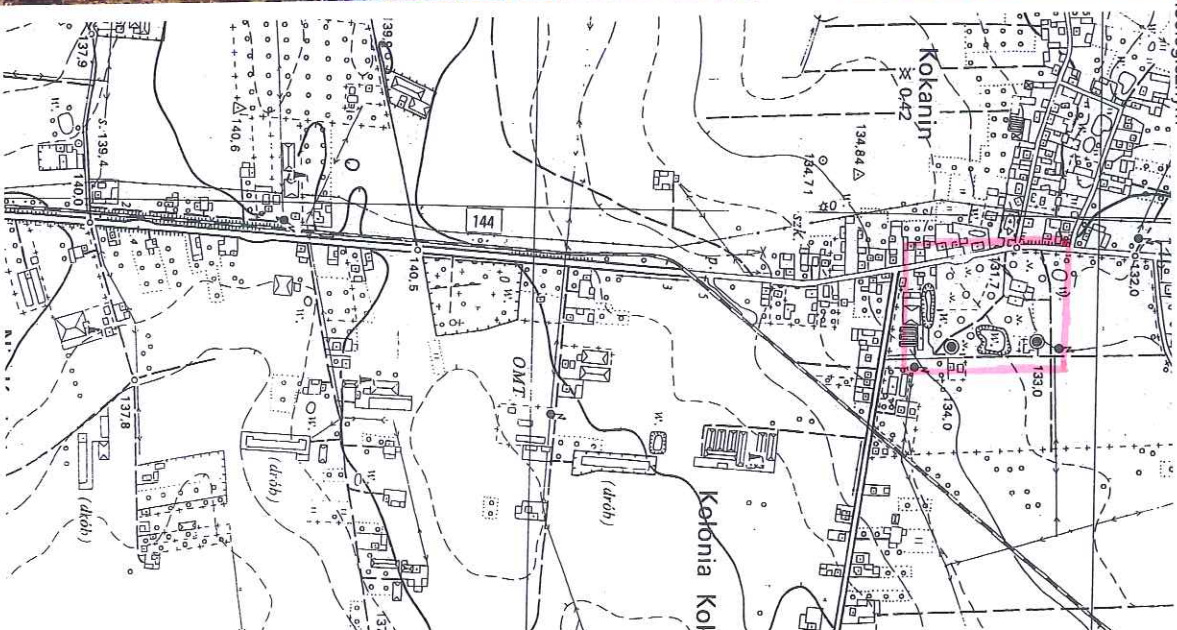
3. Miejscowość

KOKANIIN

1. Nazwa  
PARK DWORSKI

2. Czas powstania  
Przełom XVIII/XIX w., powiększ. ok. 1910 r.

8. Fotografia z opisem wskazującym orientację albo mapa z zaznaczonym stanowiskiem archeologicznym



4. Adres

Kokanin  
62-817 Żelazków  
(dz. nr geod. 96/10)

5. Przynależność administracyjna

województwo wielkopolskie  
powiat                      kaliski  
gmina                      Żelazków

6. Formy ochrony

7. Opracowanie karty (autor, data i podpis)  
mgr Stanisław Matyszek, maj 2018 r.

*Matyszek*



GEZ

## KARTA ADRESOWA GMINNEJ EWIDENCJI ZABYTKÓW

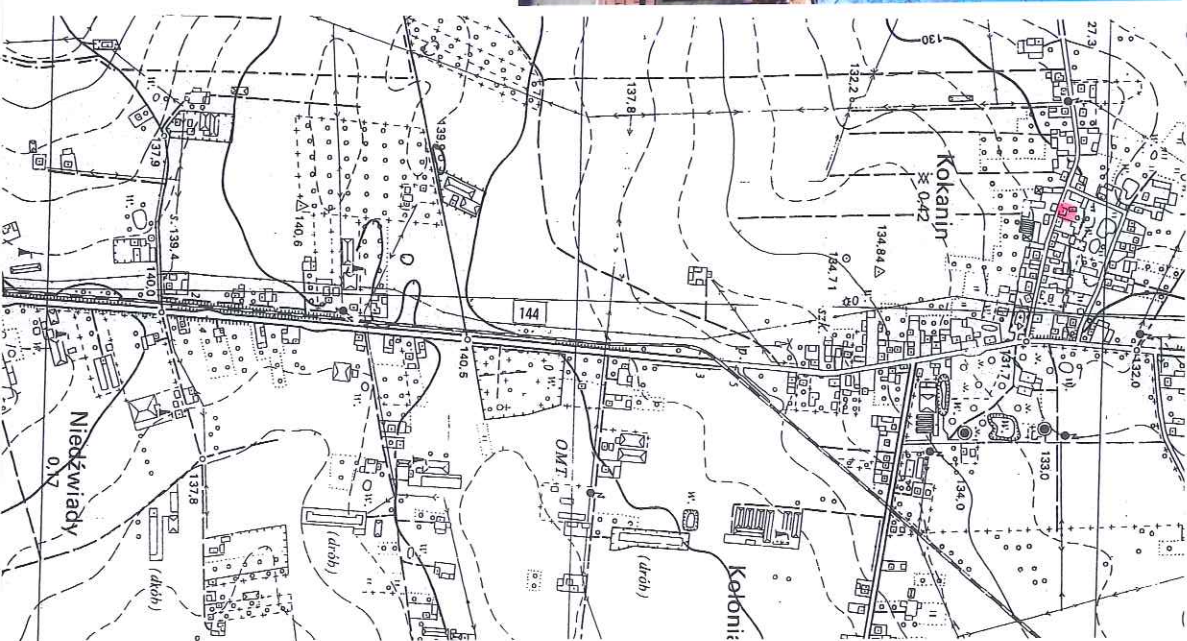
1. Nazwa  
DOM

2. Czas powstania  
1930 r.

3. Miejscowość

KOKANIN

8. Fotografia z opisem wskazującym orientację albo mapa z zaznaczonym stanowiskiem archeologicznym



4. Adres

Kokanin nr 29  
62-817 Żelazków

5. Przynależność administracyjna

województwo wielkopolskie

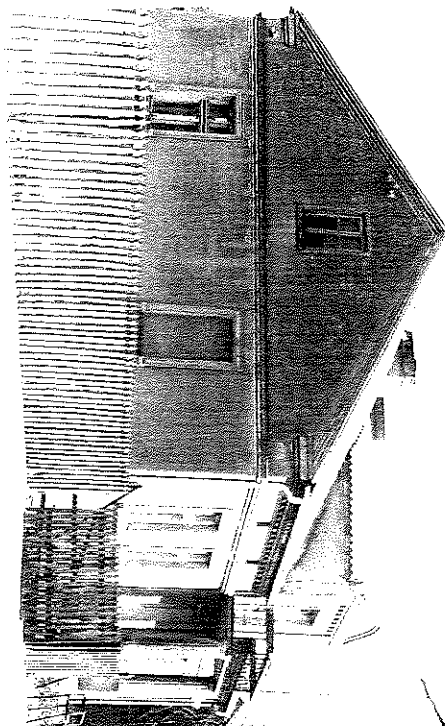
powiat kaliski

gmina Żelazków

6. Formy ochrony

7. Opracowanie karty (autor, data i podpis)  
mgr Stanisław Matyszek, maj 2018 r.





ok. 1930 r.

Dom nr 29, mur. 1930 r.  
wł. Dziбек Wacław.

KOKANIN  
gm. Żelazków  
woj. kaliskie

d. pow. Kalisz, woj. poznański.  
nr rejestru  
ODZ  
BDZ

Pu-B-143 Karta katałogowa wydawnictw zwartych i ciągłych  
Zam. nr 2508/DV/On. WZGraz. Z-6 2, zam. 131877, 1 109 003 73X130